

sapa:

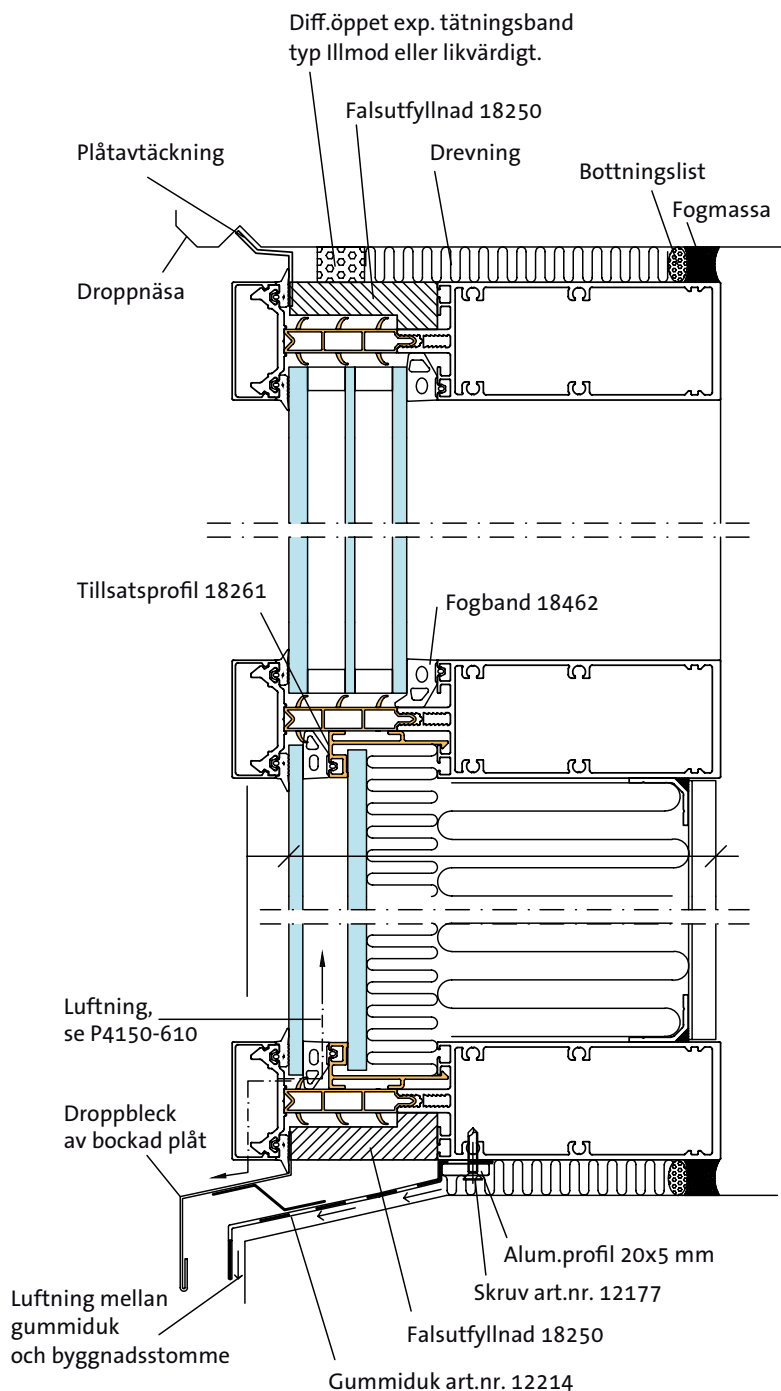
Sapa Fasad 4150 PH

Passivhuscertifierat fasadsystem



Sapa Fasad 4150 PH

Sapa Fasad 4150 PH klarar de stränga passivhus-energikraven ställda av tyska certifieringsorganen Ift Rosenheim.
Systemet uppnår låga $U_{cw} = 0,66 \text{ W/m}^2\text{K}$.

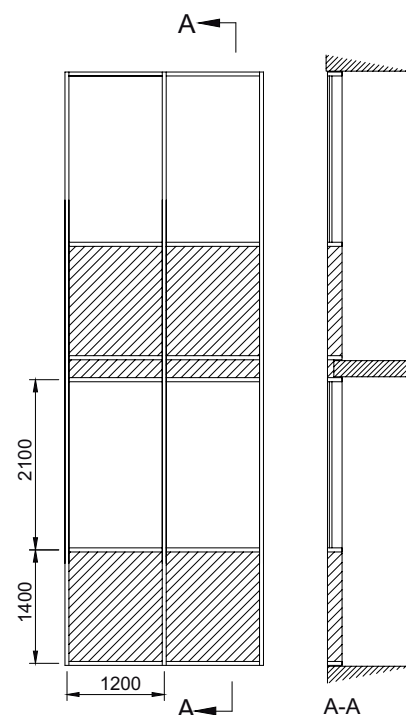


Konstruktion

Fasadglas 6-10 mm
Luftspalt
Vindskyddsskiva 8 mm, Masterboard.
Styv fasadskiva 30 mm $\lambda=0,033 \text{ W/mK}$
Mineralull min 105 mm $\lambda=0,035 \text{ W/mK}$
Diff.spärr av 1 mm al.-plåt
Beklädnadsskiva
Material i fyllningar skall uppfylla kraven för obrännbart material.

Energiberäkning

Sapa Fasad 4150 PH
 $U_{cw} = 0,66 \text{ W/m}^2\text{K}$ ($0,77 \text{ W/m}^2\text{K}$)



Kriterier för beräkning enl. Ift Rosenheim
Mått enl. illustration ovan
▪ Glas: min 48 mm, $U_g = 0,7 \text{ W/m}^2\text{K}$
▪ Fyllning: $U_p = 0,25 \text{ W/m}^2\text{K}$
Ska ge $U_{cw} \leq 0,7 \text{ W/m}^2\text{K}$
(Inmonterad i vägg $U_{cw} \leq 0,85 \text{ W/m}^2\text{K}$)

Systemleverantör

Hydro Building Systems Sweden AB | 574 81 Vetlanda
T 0383-942 00 | F 0383-76 19 80
sapa.se@hydro.com | www.sapa.se

Auktoriserad tillverkare

RockPart AB | Ullersäter 149 | 718 92 Frövi
T 0581-62 68 60 | F 0581-320 65
info@rockpart.se | www.rockpart.se

